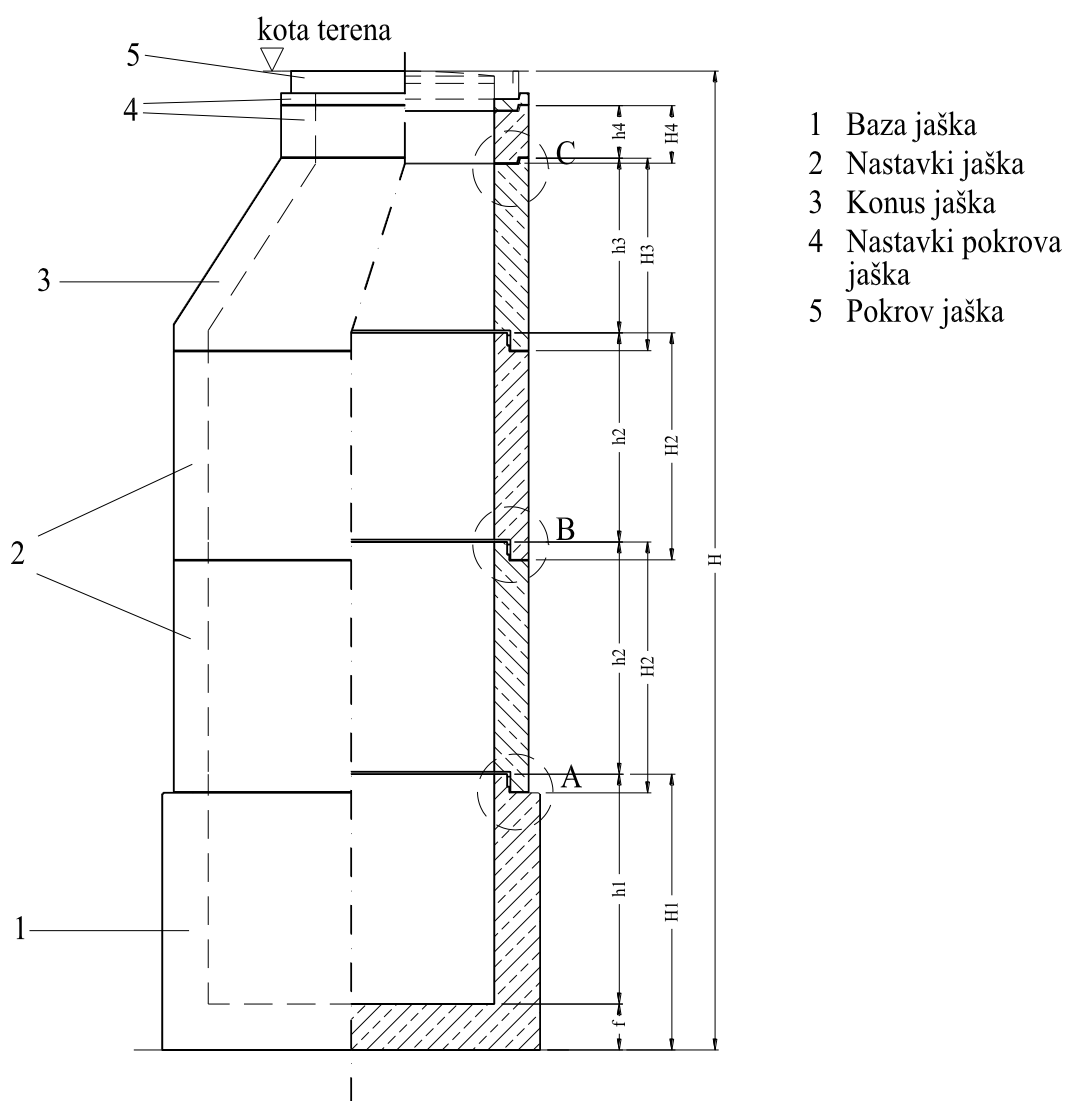


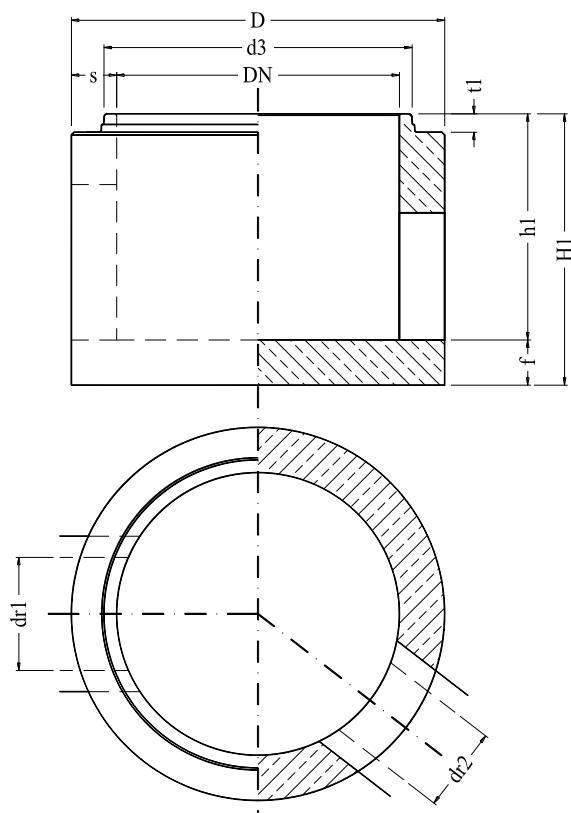
DETAJL REVIZIJSKEGA JAŠKA DO DN 600 mm

POGLED IN PREREZ

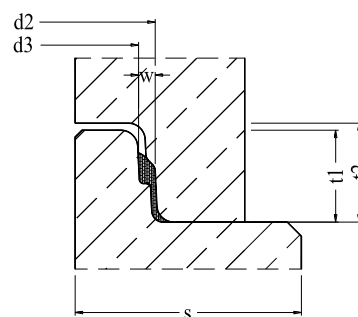


1.1.1 BETONSKA BAZA JAŠKA

POGLED IN PREREZ
STIKA "A"



DETAJL



DN (mm)	D (mm)	s (mm)	h1 (mm)	f (mm)	H1 (mm)	vtok, iztok	dr1, dr2 (mm)	masa* (kg)	t1 (mm)	d2 (mm)	d3 (mm)	w (mm)
1000	1320	160	800	150	950	PVC cev	100	1612	65	1113	1090	11,5
1000	1320	160	800	150	950	PVC cev	150	1612	65	1113	1090	11,5
1000	1320	160	800	150	950	PVC cev	200	1612	65	1113	1090	11,5
1000	1320	160	800	150	950	PVC cev	250	1612	65	1113	1090	11,5
1000	1320	160	800	150	950	PVC cev	300	1612	65	1113	1090	11,5
1000	1320	160	800	150	950	BET. cev	300	1612	65	1113	1090	11,5
1000	1320	160	800	150	950	BET. cev	400	1612	65	1113	1090	11,5

BAZA ZA MANJŠE PREMERE VTOČNIH IN IZTOČNIH CEVI

BAZA ZA VEČJE PREMERE VTOČNIH IN IZTOČNIH CEVI

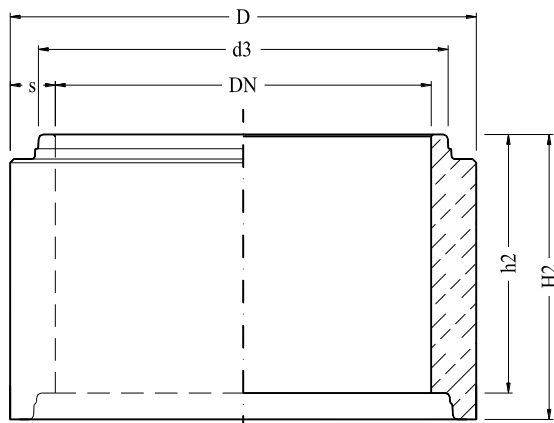
DN (mm)	D (mm)	s (mm)	h1 (mm)	f (mm)	H1 (mm)	vtok, iztok	dr1, dr2 (mm)	masa*	t1 (mm)	d2 (mm)	d3 (mm)	w (mm)
1000	1460	230	1000	150	1150	BET. Cev	300	2717	65	1113	1090	11,5
1000	1460	230	1000	150	1150	BET. Cev	400	2717	65	1113	1090	11,5
1000	1460	230	1000	150	1150	BET. Cev	500	2717	65	1113	1090	11,5
1000	1460	230	1000	150	1150	BET. Cev	600	2717	65	1113	1090	11,5

*Masa je izračunana za celotno bazo jaška brez izvrtanih priključkov za vtočne in iztočne cevi.

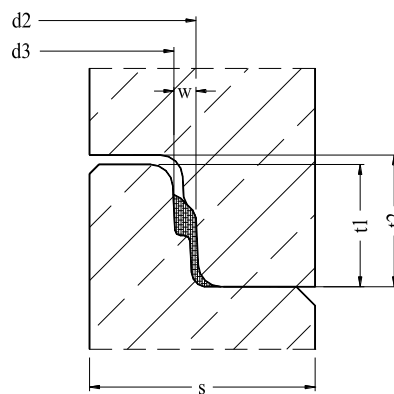
* Toleranca teže proizvodov je $\pm 5\%$.

1.1.2 BETONSKI NASTAVEK JAŠKA

POGLED IN PREREZ



DETAJL STIKA "B"



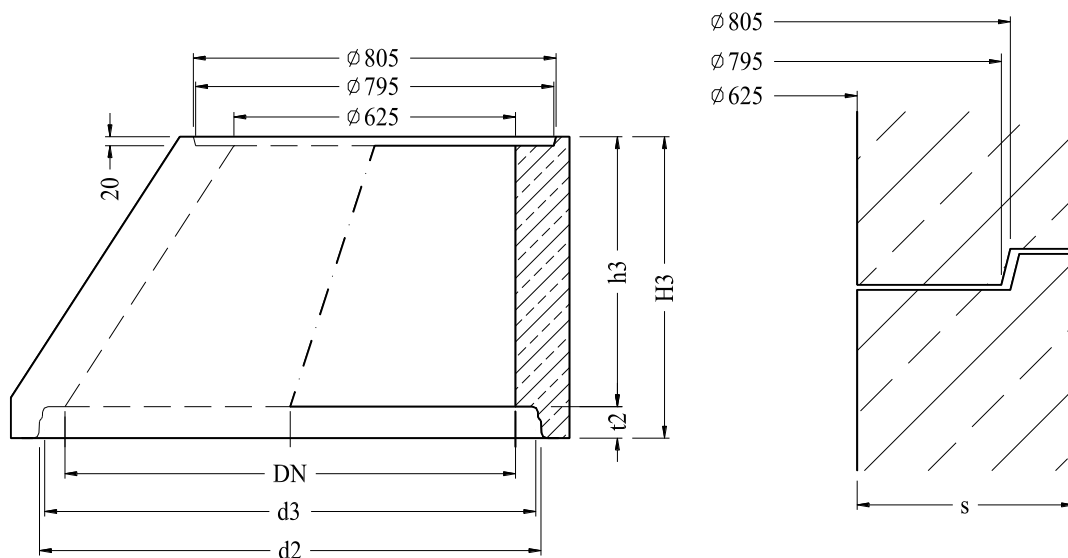
DN (mm)	D (mm)	h2 (mm)	t2 (mm)	H2 (mm)	s (mm)	masa*	d2 (mm)	d3 (mm)	t1 (mm)	w (mm)
1000	1240	250	70	320	120	256	1113	1090	65	11,5
1000	1240	500	70	570	120	515	1113	1090	65	11,5
1000	1240	1000	70	1070	120	1033	1113	1090	65	11,5

* Toleranca teže proizvodov je $\pm 5\%$.

1.1.3 BETONSKI KONUS JAŠKA

POGLED IN PREREZ
STIKA "C"

DETAJL

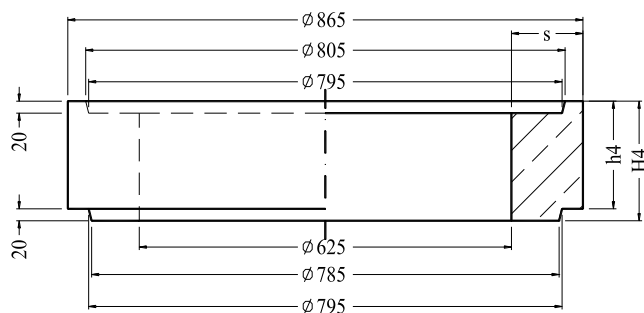


DN (mm)	h3 (mm)	t2 (mm)	H3 (mm)	s (mm)	masa*(kg)	d2 (mm)	d3 (mm)
1000	600	70	670	120	503	1113	1090

* Toleranca teže proizvodov je $\pm 5\%$.

1.1.4 BETONSKI NASTAVEK POKROVA JAŠKA

PREREZ

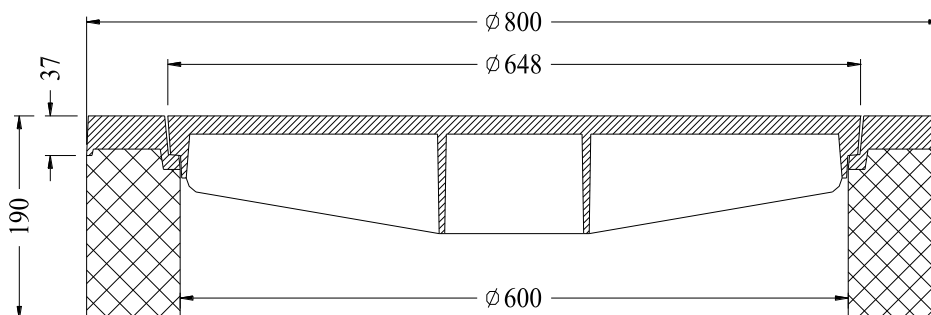


h4 (mm)	H4	s (mm)	masa (kg)
50	60	120	27
100	120	120	69
150	170	120	103
200	220	120	138

* Toleranca teže proizvodov je $\pm 5\%$.

1.1.5 LTŽ POKROV JAŠKA Z ARMIRANOBETONSKIM OBROČEM

PREREZ



MASA 185 kg
AB OBROČ Z VGRAJENIM LTŽ POKROVOM
BETON C 35/45
NOSILNOSTI (5, 15, 25, 40, 250 kN)